

Agriculture

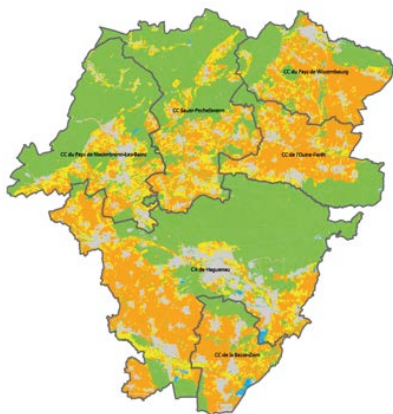
DIAGNOSTIC PCAET DE L'ALSACE DU NORD

Chiffres clés)

Occupation du Sol BD OCS
(2012)

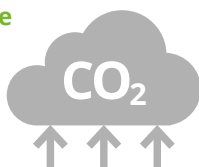
Un territoire agricole et forestier

43% de terres agricoles et 46% d'espaces forestiers



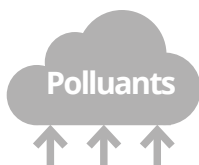
14% des émissions de gaz à effet de serre 2018

très peu liées à l'énergie (41% fertilisation des sols, 44% élevage, 15% carburants) -8% /1990



1^{er} émetteur de NH₃ et 2^e de PM10

PM10 : particules fines < 10 micromètres de diamètre
NH₃ : ammoniac



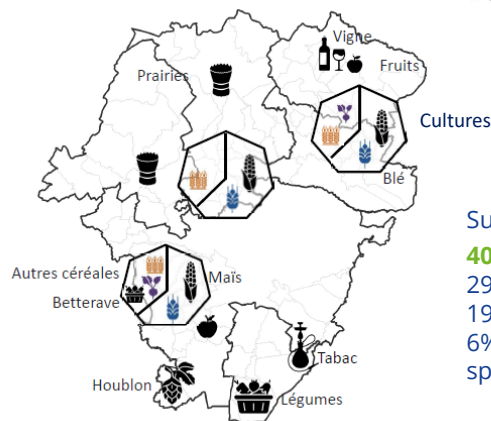
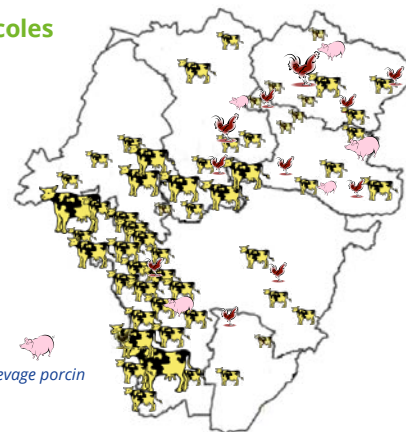
928 exploitations agricoles

ayant leur siège en Alsace du Nord pour 1366 unités de travail

85% des communes ont des animaux

sur leur ban communal

Elevage bovin Elevage volailler Elevage porcin



Surfaces agricoles :
40% en maïs,
29% en prairies,
19% en blé et
6% en cultures spéciales

Des vulnérabilités)



L'intensification des phénomènes climatiques (sécheresses, coulées de boue, inondations...) aggrave la vulnérabilité des exploitations et du territoire par les pratiques agricoles.



De fortes émissions d'ammoniac liées principalement à la fertilisation des sols et à l'élevage.



Une concurrence forte sur le foncier et des conflits d'usages des espaces partagés ou mitoyens (desserte, habitat, activité économique).



49% des chefs d'exploitation agricole exercent une 2^e activité.



Seuls 3% de la surface agricole utile sont cultivés en agriculture biologique (36 fermes).

Sources : Emissions de gaz à effet de serre et de polluants, consommation et production d'énergie : ATMO Grand Est - Invent'Air V2020.

Des atouts)



Qualité et diversité des sols et des productions (des cultures spéciales comme le houblon, le raifort, la vigne, les asperges...).



151 exploitations pratiquent la vente en circuits courts, soit 16 % des exploitations du PETR, avec un secteur emblématique, l'asperge, dans la partie sud du territoire.



52 entreprises agro-alimentaires dont 15 avec une part d'approvisionnement local, 3 moulins et un abattoir situé à Haguenau.



Des terres agricoles et des forêts qui constituent un important puits de carbone.



Une filière énergétique d'origine agricole très dynamique : près de la moitié de la production photovoltaïque, une production de miscanthus pour alimenter une chaudière collective biomasse, 5 unités de méthanisation en exploitation ou en cours de réalisation.

Agriculture

DIAGNOSTIC PCAET DE L'ALSACE DU NORD

Les enjeux)

Une agriculture résiliente qui répond aux besoins locaux

- **La préservation des surfaces agricoles** par une politique de sobriété foncière.
- **Le développement des filières porteuses et écologiquement vertueuses** (bio / raisonné / terroir / protéines végétales / isolants...) et des circuits courts alimentaires.
- **La transformation locale** des productions agricoles pour une plus forte valeur ajoutée et la pérennité des exploitations.
- **La réduction de l'usage des fertilisants** de synthèse fortement émetteurs de gaz à effet de serre.
- **L'adaptation au changement climatique** des cultures, de l'élevage et des techniques pour une meilleure résilience de l'activité agricole et du territoire.
- **La poursuite du développement des filières agro-énergétiques.**
- **L'augmentation des capacités de stockage carbone** des sols par les cultures et la forêt.



Pôle d'Equilibre Territorial et Rural de l'Alsace du Nord

Maison du Territoire • 84 route de Strasbourg

BP 70273 • 67504 Haguenau cedex

Tél. 03 88 07 32 40

www.alsacedunord.fr

PETR
**Alsace
du Nord**
CLIMAT