

AGIR ENSEMBLE POUR LES TRANSITIONS DE L'ALSACE DU NORD



**Productions
des ateliers
d'identification
des défis**

28 janvier et 2 février 2021



Liste des ateliers

28 janvier

1. Mobilité
2. Agriculture
3. Activités économiques
4. Environnement
5. Energies renouvelables

2 février

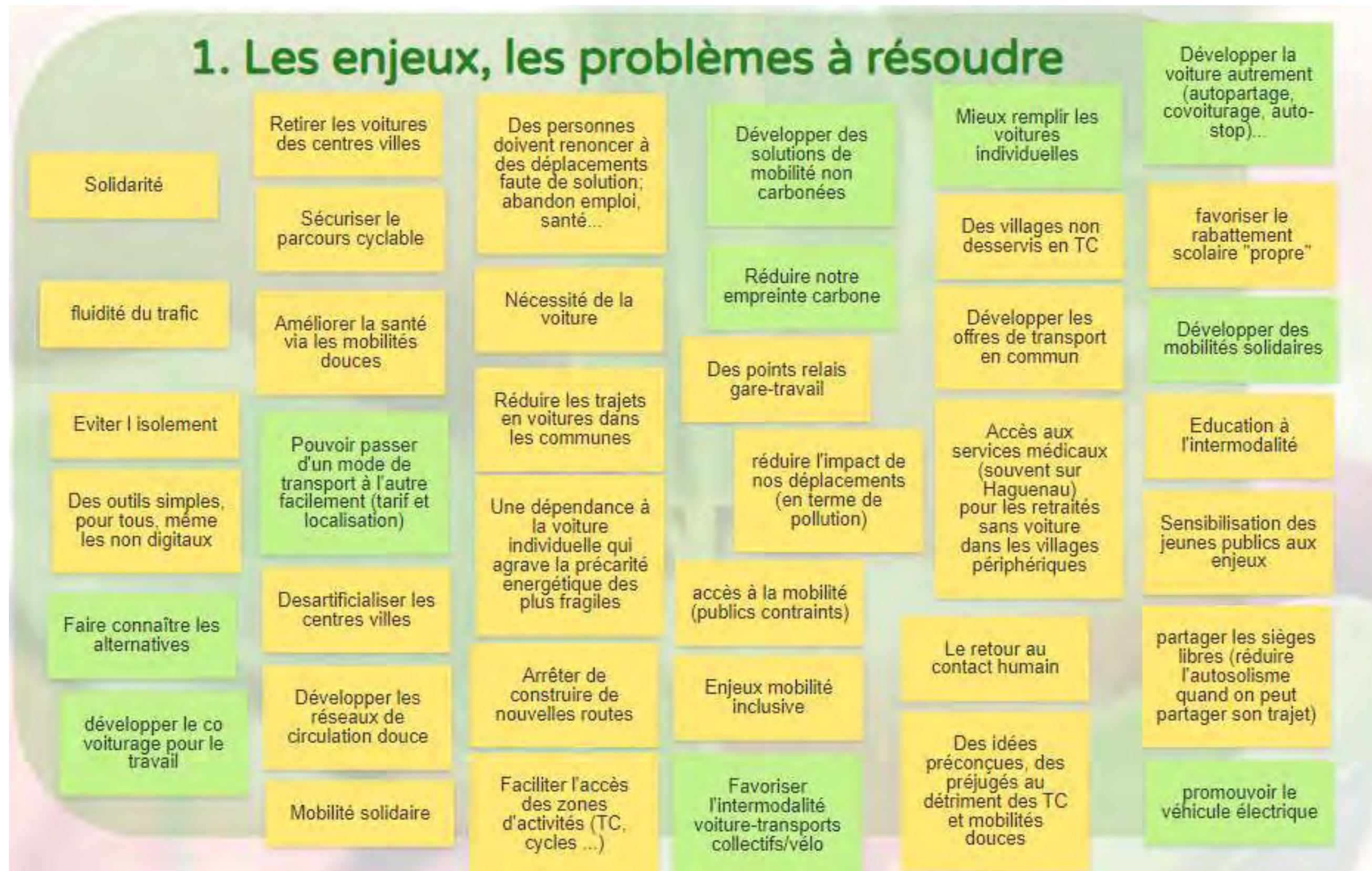
1. Habitat
2. Alimentation
3. Consommation
4. Ressources
5. Sensibilisation



Productions des ateliers

MOBILITE

Evoluer vers des déplacements éco-responsables



Productions des ateliers

MOBILITE

Evoluer vers des déplacements éco-responsables

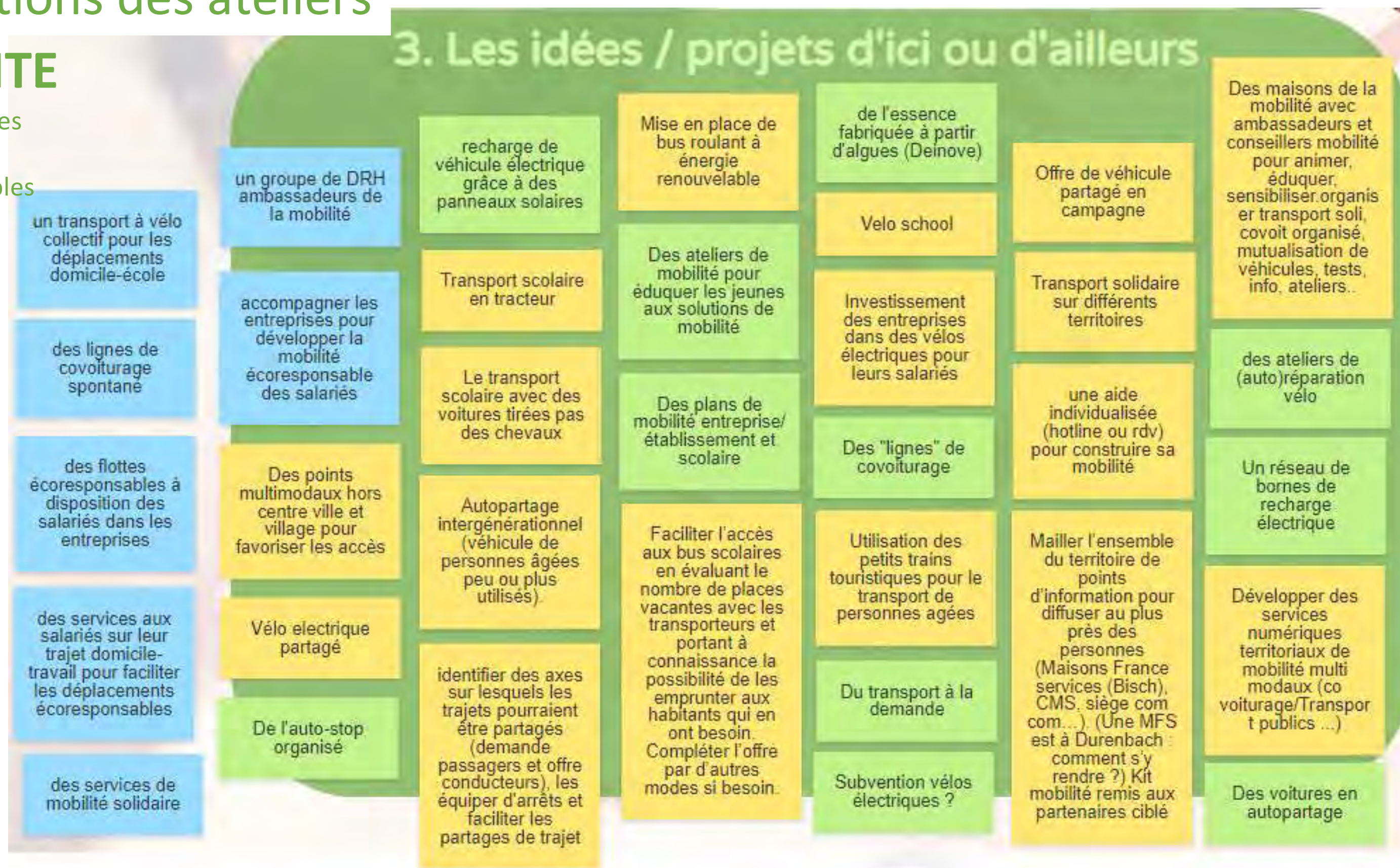
2. Nos rêves pour le territoire

	les entreprises embarquées des PDE ou PDIE	Plus de services à proximité pour limiter les longs déplacements	Moins de voiture en centres-villes, que des transports doux !	Tous à vélo !	Un usage partagé plus sécurisé	des véhicules qui circulent sans bruit
Plus de problèmes de pollution liés aux transports	Trouver une solution de transport à n'importe quel moment	Que les familles partent ensemble en vélo faire le tour de l'Alsace sur des pistes arborées et pouvoir manger les fruits des arbres rencontrés sur la route.	une région attractive et facilement accessible pour les touristes comme pour les travailleurs, quelque soit leur manière de se déplacer	Des modes de transports non polluants	que les plans mobilité des entreprises deviennent (enfin !) une réalité : forfait mobilité durable notamment	Que la mobilité soit réellement un droit pour tous
Qu'il soit facile à se déplacer pour les jeunes	moins de voitures circulant avec 1 seule personne à bord, alors que bcp vont au même endroit à la même heure	Arrêter d'aménager les villes que pour les voitures	que chacun puisse, simplement, se déplacer de porte à porte	De l'intermodalité facile à partir des gares	Faire un centre ville sans bruit	Que chacun ait le choix de sa mobilité
Que la mobilité durable ne soit pas seulement un choix de bobos	Accessibilité des zones d'activités en TC à toute heure	Que les entreprises utilisent les trains pour le transport de produits	Une solution de mobilité pour tous	Des maisons de la mobilité par territoire pour éducation à la mobilité, diag besoins et innovation solutions	Plus de services de proximité pour les citoyens pour limiter le besoin de mobilité	tendre un seul véhicule par foyer, voire moins par des mesures incitatives
Détruire nos parkings pour en faire des parcs	Des transports bus/cars électriques ou au gaz	Permettre une éducation à la mobilité dès le plus jeune âge	Que la nature revienne au centre ville	L'ouverture de nouvelles lignes de train (ex: Sarreguemines-Obermodern-Haguenau-Rastatt)	des places de parking en ville remplacées par des terrains pour faire pousser fraises	Que chacun puisse tester VAE, vélo, trotinette élec, voiture partagée
					des solutions de mobilité simples et accessibles à tous	Un transport solidaire

Productions des ateliers

MOBILITE

Evoluer vers des déplacements éco-responsables



Productions des ateliers

MOBILITE / Défis

Evoluer vers des déplacements éco-responsables

Les 3 défis prioritaires

✓ Comment fédérer les acteurs (usagers, élus, collectivités) de la mobilité pour partager des objectifs communs et mener des actions coordonnées ?

✓ Avec le passage aux transports électriques (voiture, VAE, trottinette) comment organiser le réseau de bornes de recharge, l'adaptation du réseau de transports, et l'évolution de la réglementation ?

✓ Comment faciliter l'accès à l'emploi, la culture, la santé, les loisirs pour les personnes sans permis et/ou voiture (âgées, faibles revenus, ...) ?

Les autres défis identifiés

Sensibilisation et éducation à la mobilité

- ✓ Comment communiquer sur l'offre de mobilité existante sur le territoire ?
- ✓ Comment faire en sorte que chacun se sente responsable de l'impact de ses choix de mobilité ?
- ✓ Organiser des expérimentations
- ✓ Comment éduquer à la mobilité douce dès le primaire ?
- ✓ Comment favoriser l'usage du vélo pour les scolaires et adultes ?
- ✓ Comment sensibiliser, informer, éduquer un public large aux solutions de mobilité, à l'intermodalité..?
- ✓ Comment valoriser les usagers de modes alternatifs ?
- ✓ Comment rendre la mobilité facile, pour chacun ?
- ✓ Comment sensibiliser et informer aux mobilités alternatives au plus près des habitants ?
- ✓ Comment préparer les nouvelles générations aux enjeux d'une mobilité durable ?
- ✓ Comment donner envie aux gens de ne plus prendre leur voiture ?
- ✓ Comment permettre le test d'alternatives à la voiture individuelle ?
- ✓ Comment convaincre les utilisateurs (et certains élus) d'utiliser autre chose que la voiture individuelle ?
- ✓ Comment rendre la population fière de son usage des véhicules à mode doux ?
- ✓ Comment mutualiser les déplacements ?

Modes de transport / alternatives

- ✓ Organiser des cheminements sécurisés pour les déplacements domicile-école
- ✓ Comment optimiser l'utilisation des transports collectifs ?
- ✓ Comment remplir les véhicules qui sont sur nos routes ? (sur des trajets où il n'y a pas de TC et trop long pour du vélo) ?
- ✓ Comment décarboner centres villes (transport individuel, collectif, commercial, ou industriel) ?
- ✓ Comment permettre un accès aux mobilités durables pour tous ?
- ✓ Sécuriser l'utilisation du vélo
- ✓ Comment mutualiser les voitures sur le temps où elles ne sont pas utilisées ?
- ✓ Comment aménager le cadre urbain pour encourager les mobilités douces ?
- ✓ Comment réduire la dépendance à la voiture individuelle ?
- ✓ Comment mailler le territoire ?
- ✓ Comment mieux coordonner les acteurs de la mobilité afin de gagner en réactivité et agilité sur les solutions à mettre en place au service des individus, des collectivités, et des entreprises ? / Quelle(s) AOM sur le territoire ?
- ✓ Comment faciliter le rabattement gare lieu de travail ?
- ✓ Comment favoriser les services multi modaux / Faciliter les 1ers et derniers kms?

Cadre de vie

- ✓ Maintenir et développer des services de proximité (commerces, maisons de services, postes...)
- ✓ Comment réduire la mobilité mécanique ?
- ✓ Comment rendre les citoyens responsables de leurs outils de mobilité ?
- ✓ Comment les modes de transport doux peuvent-ils renforcer le lien social ?
- ✓ Comment rendre abordable l'accès aux véhicules électriques ?
- ✓ Comment rendre agréable nos déplacements ?
- ✓ Comment favoriser le développement des transports doux sur tout le territoire ?
- ✓ Comment articuler modes de transports alternatifs et déplacements en voiture individuelle ?

Productions des ateliers

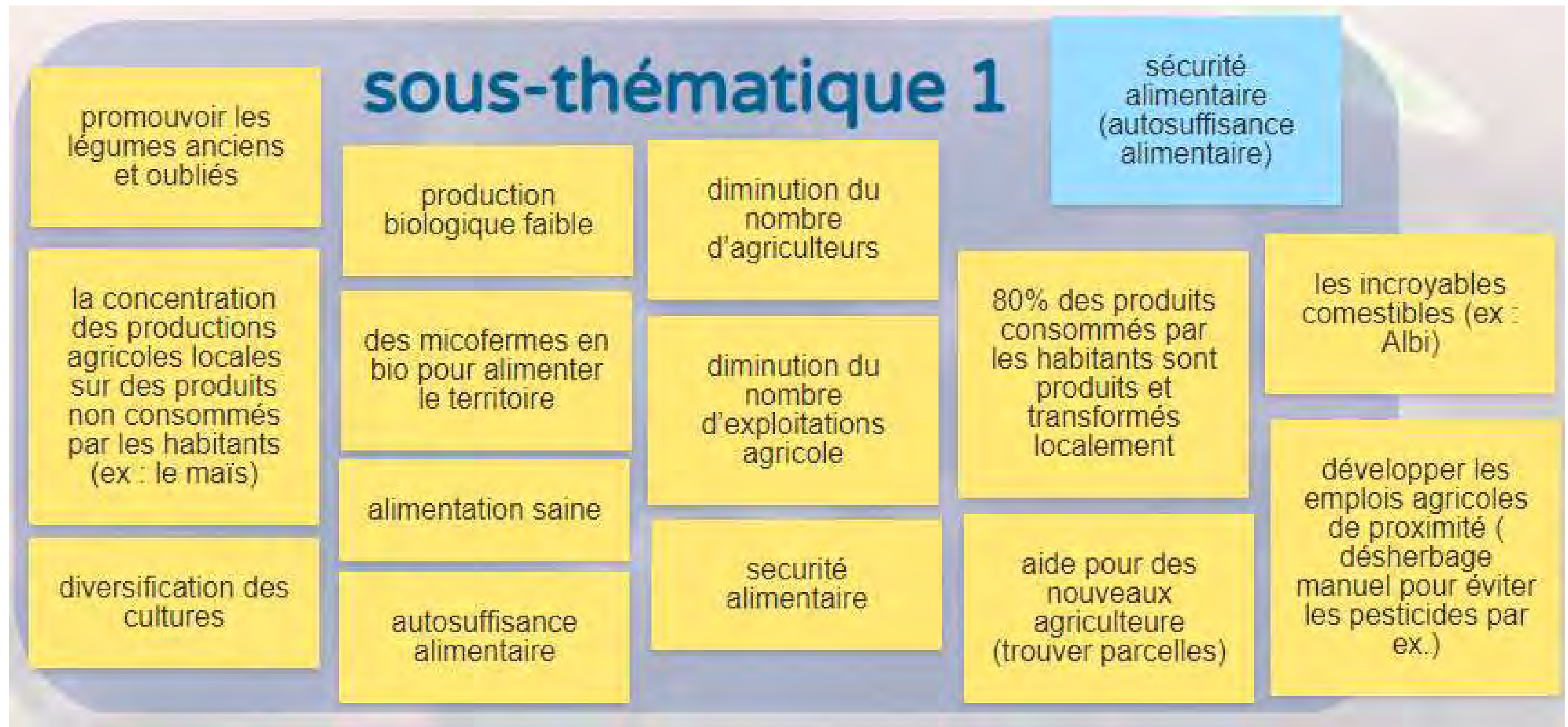
AGRICULTURE

Soutenir une production agricole résiliente



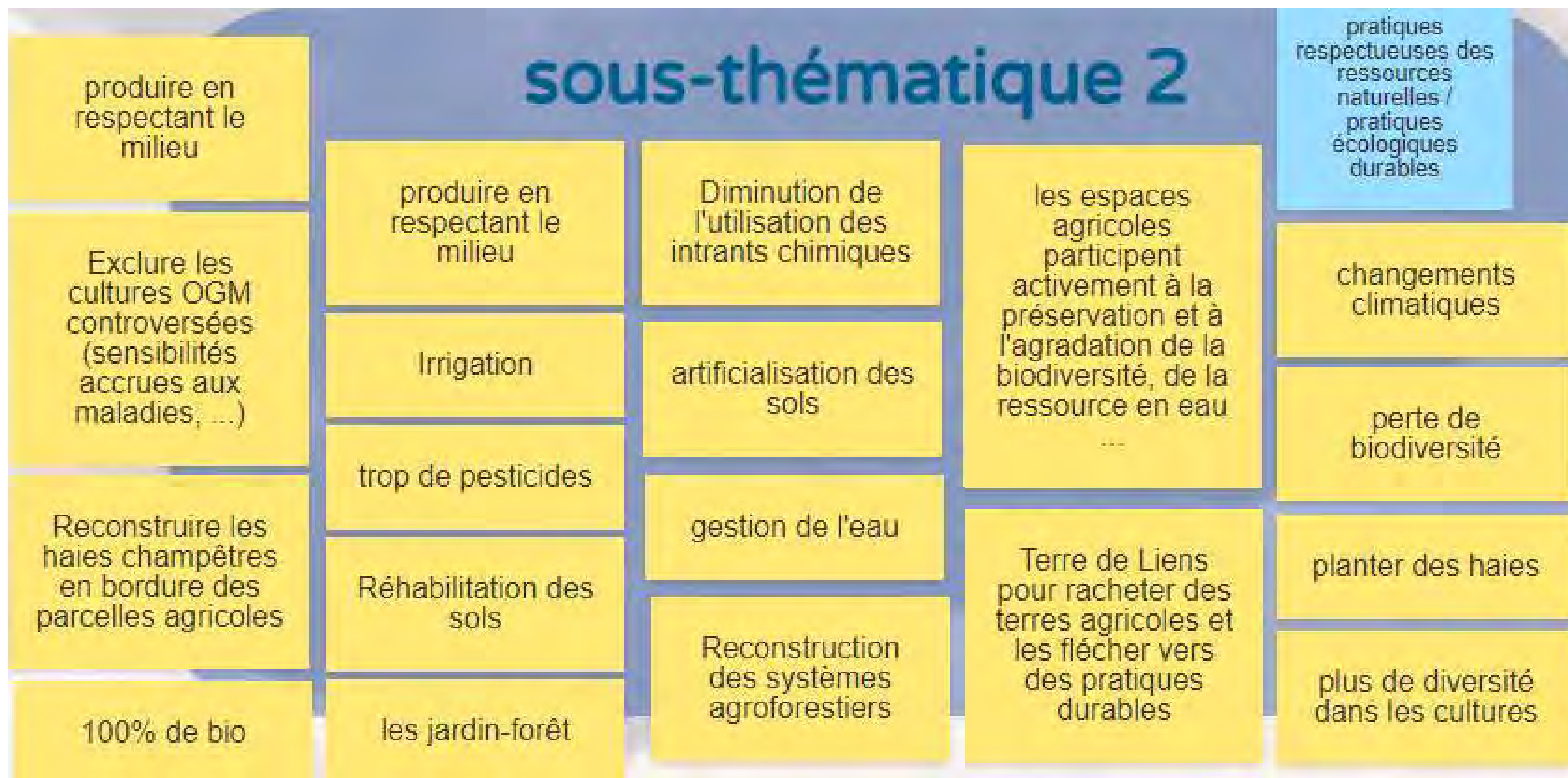
Productions des ateliers

AGRICULTURE Soutenir une production agricole résiliente



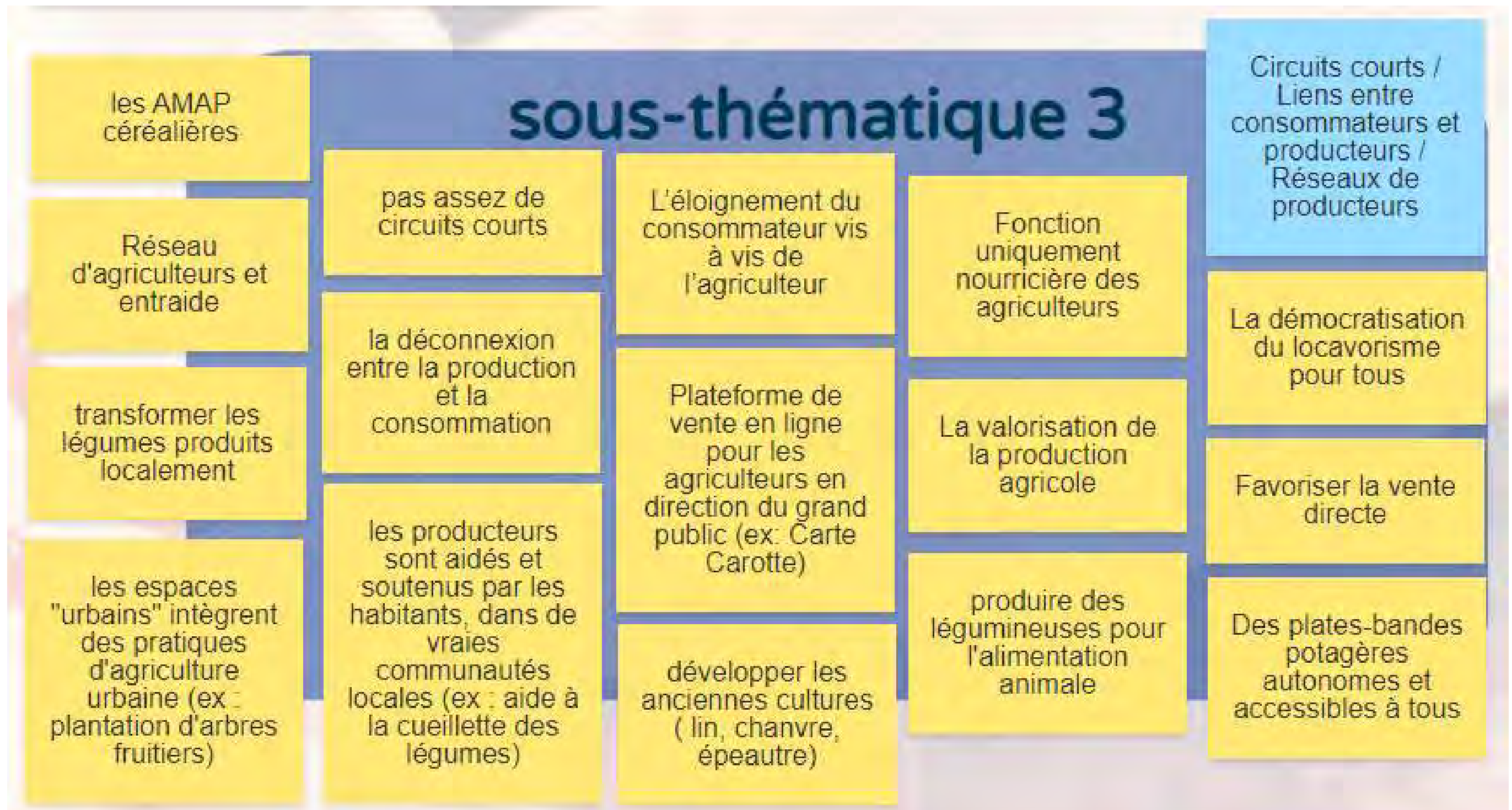
Productions des ateliers

AGRICULTURE Soutenir une production agricole résiliente



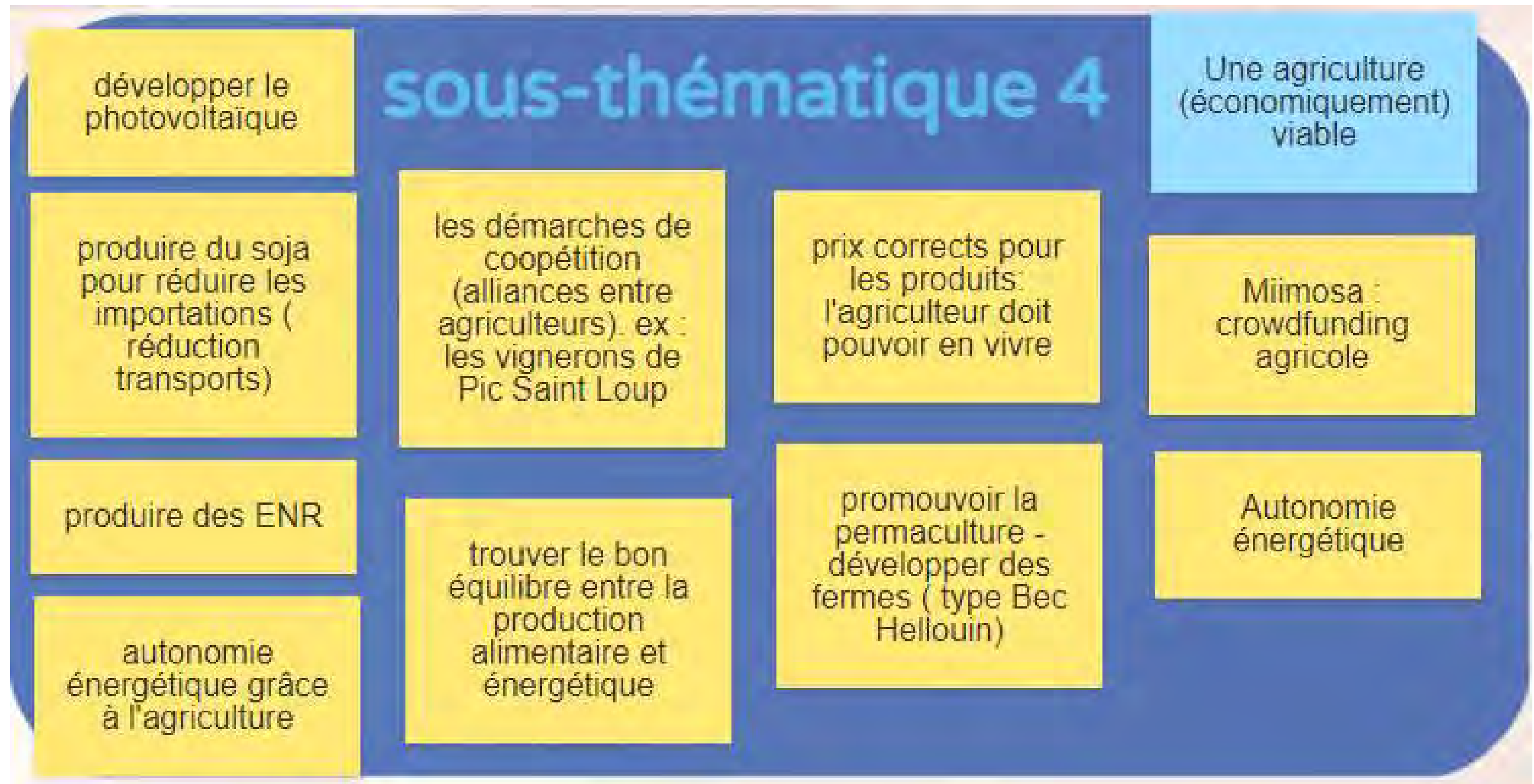
Productions des ateliers

AGRICULTURE Soutenir une production agricole résiliente



Productions des ateliers

AGRICULTURE Soutenir une production agricole résiliente



Productions des ateliers

AGRICULTURE / Défis

Soutenir une production agricole résiliente

Tous les défis identifiés

Les 4 défis prioritaires

✓ Comment favoriser les circuits courts ?

✓ Comment mieux valoriser le métier d'agriculteur (rémunération, réputation, considération) ?

✓ Comment préserver et rétablir la biodiversité au sein de nos systèmes agricoles ?

✓ Comment créer un lien direct entre ce qui est produit et ce qui est consommé ? (sécurité alimentaire, autosuffisance)

Sécurité (autosuffisance) alimentaire

- ✓ Comment créer un lien direct entre ce qui est produit et ce qui est consommé ? (sécurité alimentaire, autosuffisance) ?
- ✓ Comment inciter les consommateurs à consommer local ?

Pratiques respectueuses des ressources naturelles / pratiques écologiques durables

- ✓ Comment préserver et rétablir la biodiversité au sein de nos systèmes agricoles ?
- ✓ Comment développer des systèmes agroforestiers ?

Circuits courts / Liens entre consommateurs et producteurs / Réseaux de producteurs

- ✓ Comment favoriser les circuits courts ?

Une agriculture (économiquement) viable

- ✓ Comment créer des communautés entre producteurs ou entre consommateurs ? (plus on est relié plus on est fort)
- ✓ Comment mieux valoriser le métier d'agriculteur (rémunération, réputation, considération) ?

Productions des ateliers

ACTIVITES

ECONOMIQUES

Adopter les principes de l'économie circulaire



Productions des ateliers

ACTIVITES ECONOMIQUES

Adopter les principes
de l'économie circulaire



Productions des ateliers

ACTIVITES ECONOMIQUES

Adopter les principes
de l'économie circulaire



Productions des ateliers

ACTIVITES ECONOMIQUES

Adopter les principes
de l'économie circulaire

Les 4 défis prioritaires

✓ Comment faire prendre conscience de l'impact de sa consommation sur le territoire ?

✓ Comment valoriser et faire connaître les ressources et les savoir-faire locaux ?

✓ Comment développer localement la valorisation des biodéchets ? (ex : Apoin)

✓ Comment faire pour que les déchets des uns deviennent la ressource des autres ?

Tous les défis identifiés

Valorisation des ressources et des savoir-faire locaux

- ✓ Comment valoriser et faire connaître les ressources et les savoir-faire locaux ?
- ✓ Comment valoriser les ressources (bois, terre...) locales en développant des filières ?

Consommation / information au consommateur

- ✓ Comment faire évoluer les pratiques de consommation ?
- ✓ Par quels moyens sensibiliser le consommateur à sa consommation ?

Vers une sobriété territoriale

- ✓ Comment faire prendre conscience de l'impact de sa consommation sur le territoire ?

Alimentation durable et locale

- ✓ Comment proposer à nos enfants très régulièrement un repas composé des produits du territoire ?
- ✓ Comment rendre visible et accessible l'offre d'agriculture durable du territoire ?
- ✓ Comment viser l'auto-suffisance alimentaire du territoire ?

Revaloriser les déchets

- ✓ Comment valoriser les biodéchets locaux au profit de l'agriculture durable locale ?
- ✓ Comment faire pour que les déchets des uns deviennent la ressource des autres (développement de l'économie circulaire) ?
- ✓ Comment sensibiliser les producteurs de biodéchets à leur valorisation sur une plateforme locale ? (Ex: Apoin)

Productions des ateliers

ENVIRONNEMENT

Préserver et favoriser la biodiversité

sous-thématique 1

L'augmentation
des surfaces
agricoles (maïs).

Modifier les modes
agricoles

cultiver autre
chose et
autrement : ex :
chanvre, metails...
sans pesticides ni
intrants

Agroforesterie :
utilisation de haie
pour paillage

Sous-thématique 1

Supprimer les
pesticides

Diversifier les
cultures

Une agriculture
plus respectueuse

sauvegarder la
qualité des sols,
stocker du
carbone.

L'agroécologie
comme modèle

retrouver des
espaces bocagers,
riches et variés

la chasse

Disparition des
haies, des vergers,
des zones
humides

Des routes
entourées de
haies

Une terre fertile
avec des espèces
variées

Une journée par
semaine sans chasse

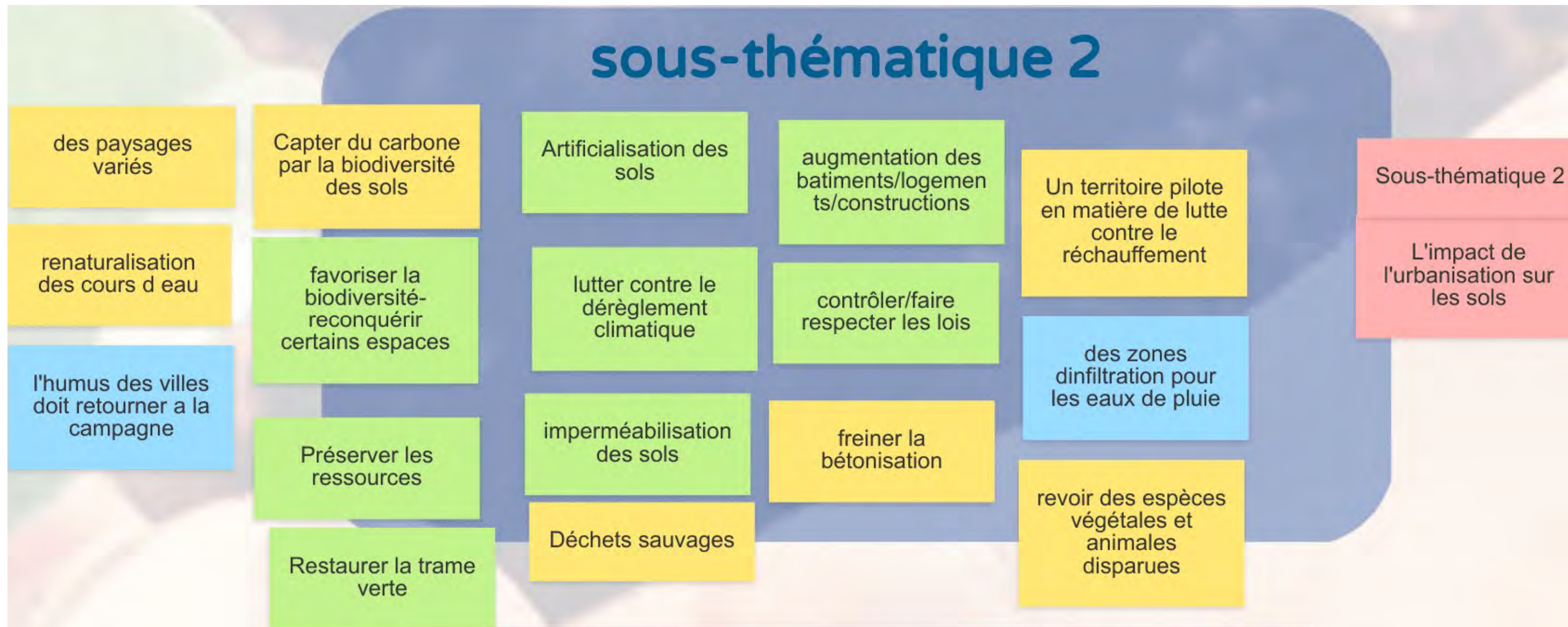
Des animaux mieux
respectés

Élevages plus
dignes, agroécologie

Productions des ateliers

ENVIRONNEMENT

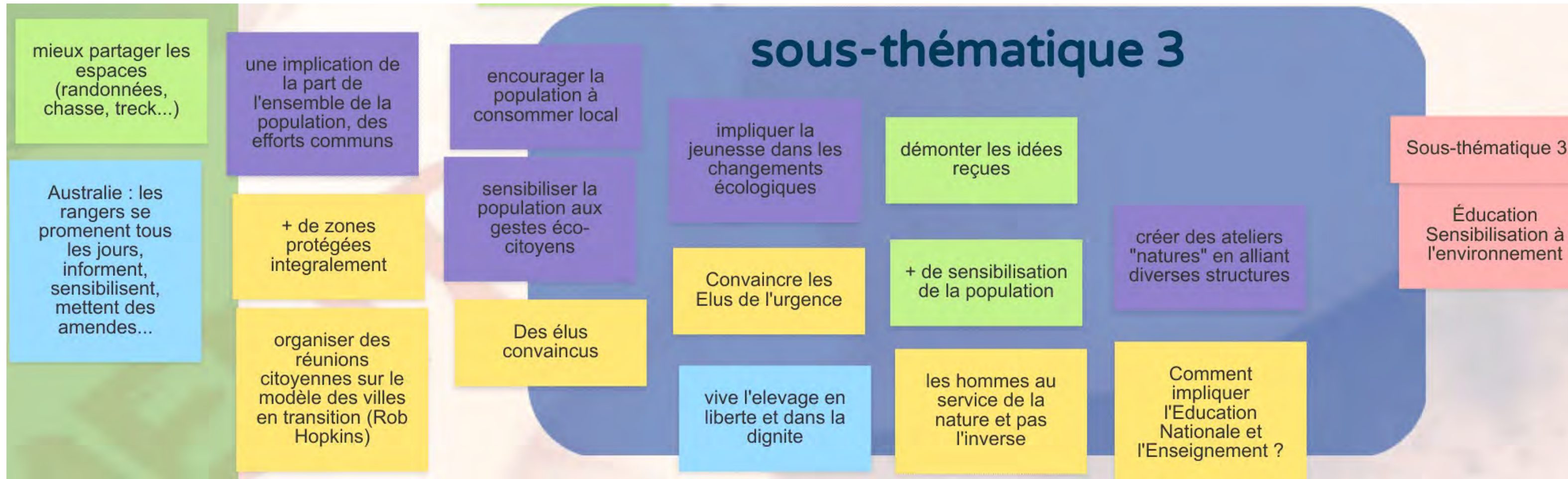
Préserver et favoriser la biodiversité



Productions des ateliers

ENVIRONNEMENT

Préserver et favoriser la biodiversité



Sous-thématique 3

Éducation
Sensibilisation à
l'environnement

Créer des parcours
slow / sain / vert

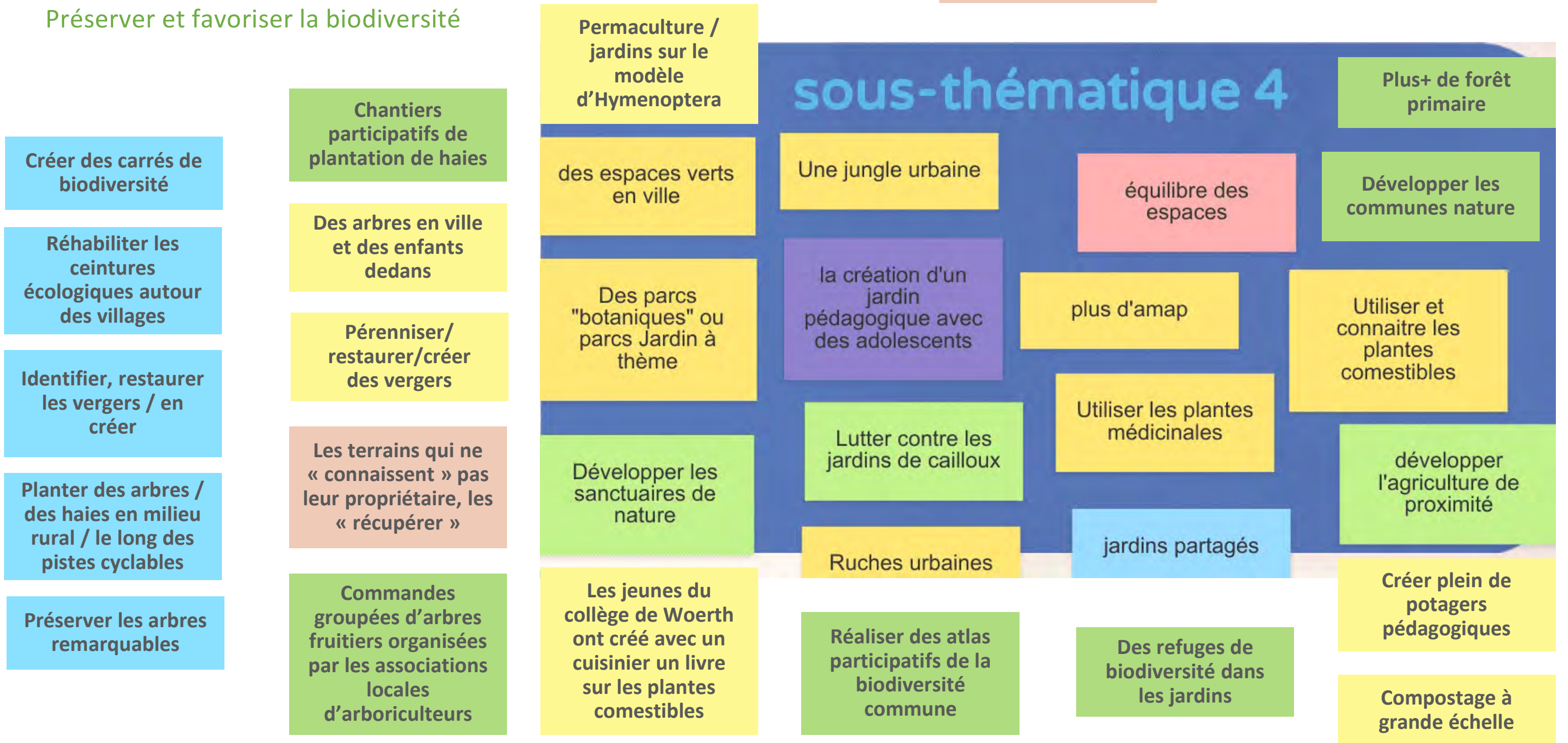
boardwalk

Productions des ateliers

ENVIRONNEMENT

Préserver et favoriser la biodiversité

Sous-thématique 4
Une ville
nourricière et de
qualité



Créer des carrés de biodiversité

Réhabiliter les ceintures écologiques autour des villages

Identifier, restaurer les vergers / en créer

Planter des arbres / des haies en milieu rural / le long des pistes cyclables

Préserver les arbres remarquables

Chantiers participatifs de plantation de haies

Des arbres en ville et des enfants dedans

Pérenniser/restaurer/créer des vergers

Les terrains qui ne « connaissent » pas leur propriétaire, les « récupérer »

Commandes groupées d'arbres fruitiers organisées par les associations locales d'arboriculteurs

Permaculture / jardins sur le modèle d'Hymenoptera

des espaces verts en ville

Des parcs "botaniques" ou parcs Jardin à thème

Développer les sanctuaires de nature

Les jeunes du collège de Woerth ont créé avec un cuisinier un livre sur les plantes comestibles

sous-thématique 4

Une jungle urbaine

la création d'un jardin pédagogique avec des adolescents

Lutter contre les jardins de cailloux

Ruches urbaines

Réaliser des atlas participatifs de la biodiversité commune

équilibre des espaces

plus d'AMAP

Utiliser les plantes médicinales

jardins partagés

Des refuges de biodiversité dans les jardins

Plus+ de forêt primaire

Développer les communes nature

Utiliser et connaître les plantes comestibles

développer l'agriculture de proximité

Créer plein de potagers pédagogiques

Compostage à grande échelle

Productions des ateliers

ENVIRONNEMENT

Préserver et favoriser la biodiversité



Productions des ateliers

ENVIRONNEMENT

Préserver et favoriser la biodiversité

Tous les défis identifiés

Les 4 défis prioritaires

✓ Comment encourager les pratiques agroécologiques (dont l'agroforesterie) ?

✓ Comment tendre vers une autonomie alimentaire en Alsace du Nord ?

✓ Comment retrouver une perméabilité des sols en Alsace du Nord ?

✓ Comment améliorer notre aménagement du territoire pour un meilleur bilan carbone ?

Une agriculture plus respectueuse

- ✓ Comment encourager les pratiques agroécologiques (dont l'agroforesterie) ?
- ✓ Comment tendre vers une autonomie alimentaire en Alsace du Nord ? (agriculture nourricière et respectueuse)

L'impact de l'urbanisation sur les sols

- ✓ Comment retrouver une perméabilité des sols en Alsace du Nord ? (cour d'école)
- ✓ Comment améliorer notre aménagement du territoire pour un meilleur bilan carbone ?

Education / Sensibilisation à l'environnement

- ✓ Comment impliquer un maximum de personnes dans la préservation de la nature ? (les rendre amoureux de la nature)

Productions des ateliers

ENERGIES RENOUVELABLES

Développer le mix énergétique local



Productions des ateliers

ENERGIES RENOUVELABLES

Développer le mix énergétique local

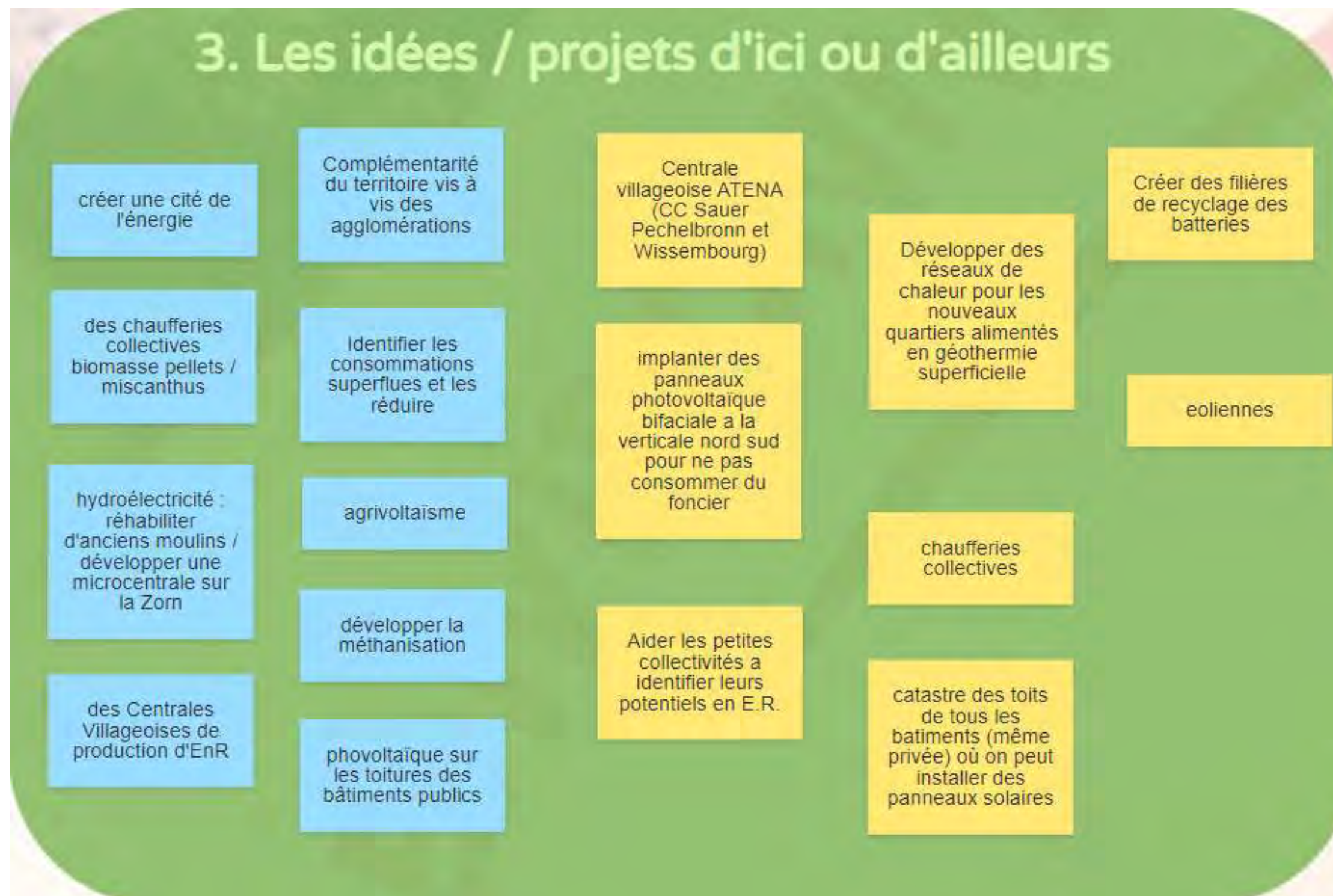


Productions des ateliers

ENERGIES

RENOUVELABLES

Développer le mix énergétique local



Productions des ateliers

ENERGIES

RENOUVELABLES

Développer le mix énergétique local

Les 4 défis prioritaires

✓ Comment développer un circuit court de l'énergie qui fasse le lien entre producteur et consommateur ?

✓ Comment développer la mutualisation de production d'énergie ?

✓ Comment développer la mutualisation de consommation d'énergie ?

✓ Comment développer l'acceptation sociale des ENR ?

Tous les défis identifiés

Développement des capacités de production pour un mix énergétique adapté au territoire

- ✓ Comment développer une production de bois-énergie hors forêt ?
- ✓ Comment accroître la production photovoltaïque ?
- ✓ Comment développer la production hydraulique ? (réhabilitation de moulins par exemple)

Diffusion d'information / communication sur l'énergie

- ✓ Comment développer l'acceptation sociale des ENR ?

Evolution des modes de consommation d'énergie, réduction de la consommation d'énergie

- ✓ Comment optimiser la consommation du bois-énergie ?

Développement de la production d'énergie issue de la géothermie

- ✓ Comment développer la production d'énergie géothermique pour production de chaleur ?
- ✓ Comment développer la production d'énergie géothermique pour production d'électricité ?

Mutualisation et partage de capacités de production et consommation d'énergie

- ✓ Comment développer une régie d'énergie qui fasse le lien entre producteur et consommateur ?
- ✓ Comment développer la mutualisation de production d'énergie ?
- ✓ Comment développer la mutualisation de consommation d'énergie ?

Productions des ateliers

HABITAT

Adapter les bâtiments
aux besoins d'aujourd'hui
et de demain



Productions des ateliers

HABITAT

Adapter les bâtiments
aux besoins d'aujourd'hui
et de demain



Productions des ateliers

HABITAT

Adapter les bâtiments
aux besoins d'aujourd'hui
et de demain



Productions des ateliers

HABITAT

Adapter les bâtiments
aux besoins d'aujourd'hui
et de demain

Les 4 défis prioritaires

✓ Comment atteindre l'autosuffisance énergétique (décarbonée) de tous les bâtiments (neufs et anciens) ?

✓ Comment promouvoir la construction et la rénovation de bâtiments écologiques sur le territoire ?

✓ Comment favoriser l'utilisation de matériaux biosourcés et de proximité ?

✓ Comment embarquer tous les financeurs potentiels de bâtiments écologiques ?

Tous les défis identifiés

Bâtiments écologiques pour tous

- ✓ Comment favoriser l'utilisation de matériaux biosourcés et de proximité ?
- ✓ Comment promouvoir la construction et la rénovation de bâtiments écologiques sur le territoire ?

La place du végétal pour tous

- ✓ Comment donner toute sa place au végétal (jardin, toit, mur) dans nos quartier ?
- ✓ Comment augmenter de manière significative la surface végétalisée dans nos quartiers ?

La place de l'humain dans chaque quartier (intergénérationnel, mixité et proximité)

- ✓ Comment rendre nos quartiers vivants et attractifs pour toutes les catégories de population ?

Accès aux financements

- ✓ Comment financer la rénovation ambitieuse de l'habitat ?
- ✓ Comment embarquer tous les financeurs potentiels de bâtiments écologiques ?

Autonomie énergétique des bâtiments neufs et anciens

- ✓ Comment atteindre l'autosuffisance énergétique (décarbonée) de tous les bâtiments (neufs et anciens) ?

Productions des ateliers

ALIMENTATION

Se nourrir pour notre bien-être et celui de la planète



Productions des ateliers

ALIMENTATION

Se nourrir pour notre bien-être et celui de la planète



Productions des ateliers

ALIMENTATION

Se nourrir pour notre bien-être et celui de la planète



Productions des ateliers

ALIMENTATION

Se nourrir pour notre bien-être
et celui de la planète

Les 4 défis prioritaires

✓ Comment maintenir un prix abordable pour les produits locaux, qui soit justement rémunérateur des producteurs ?

✓ Comment démocratiser les circuits courts ?

✓ Comment favoriser la mise à disposition des terres agricoles, notamment aux jeunes non issus du milieu ?

✓ Comment réduire et valoriser les déchets alimentaires en milieu urbain ?

Tous les défis identifiés

Formation / Education

- ✓ Comment démocratiser les circuits courts, comme avec des plateformes Carte Carotte, des annuaires, par ex ?
- ✓ Comment mettre en place des jardins éducatifs à l'attention du public sur notre Territoire ?
- ✓ Comment créer de nouveaux espaces locaux de production ?

Question transversale du coût

- ✓ Comment maintenir un prix abordable pour les produits locaux, qui soit justement rémunérateur des producteurs ?

Lien entre consommation Hors Domicile & Domicile

- ✓ Comment développer en parallèle les filières Domicile et Hors Domicile ? (creux en été restauration collective quand il y a le plus de production locale)

Déchets

- ✓ Comment augmenter la part Produits et réduire la part Déchets ?
- ✓ Comment valoriser les déchets alimentaires et surtout dans les villes ?

Installation des agriculteurs en Filière courte

- ✓ Comment favoriser la mise à disposition des terres agricoles, notamment aux jeunes non issus du milieu ?
- ✓ Comment permettre des innovations professionnels dans le domaine agricole ?

Productions des ateliers

CONSOMMATION

Inscrire nos habitudes de consommation dans une économie plus circulaire

1. Les enjeux, les problèmes à résoudre

Sobriété énergétique

Réutiliser/recycler les déchets

valorisation des déchets/plastiques

mutualisation

consommation locale

augmenter la part des produits locaux / nationaux dans la consommation

Sobriété matière

Critères carbone dans la consommation

Consommer mieux pour consommer moins

commerces de proximité

Circuits courts

2. Nos rêves pour le territoire

échanger des services

des échanges de savoirs facilités

Ne plus importer de produits fabriqués loin

éduquer à la consommation responsable

Le matériel des uns sert aux autres

créer une monnaie locale d'échange

Mutualisation des consommations au sein des zones d'activités économiques

Des communautés de partage et d'échanges

Ne plus utiliser de matières premières neuves

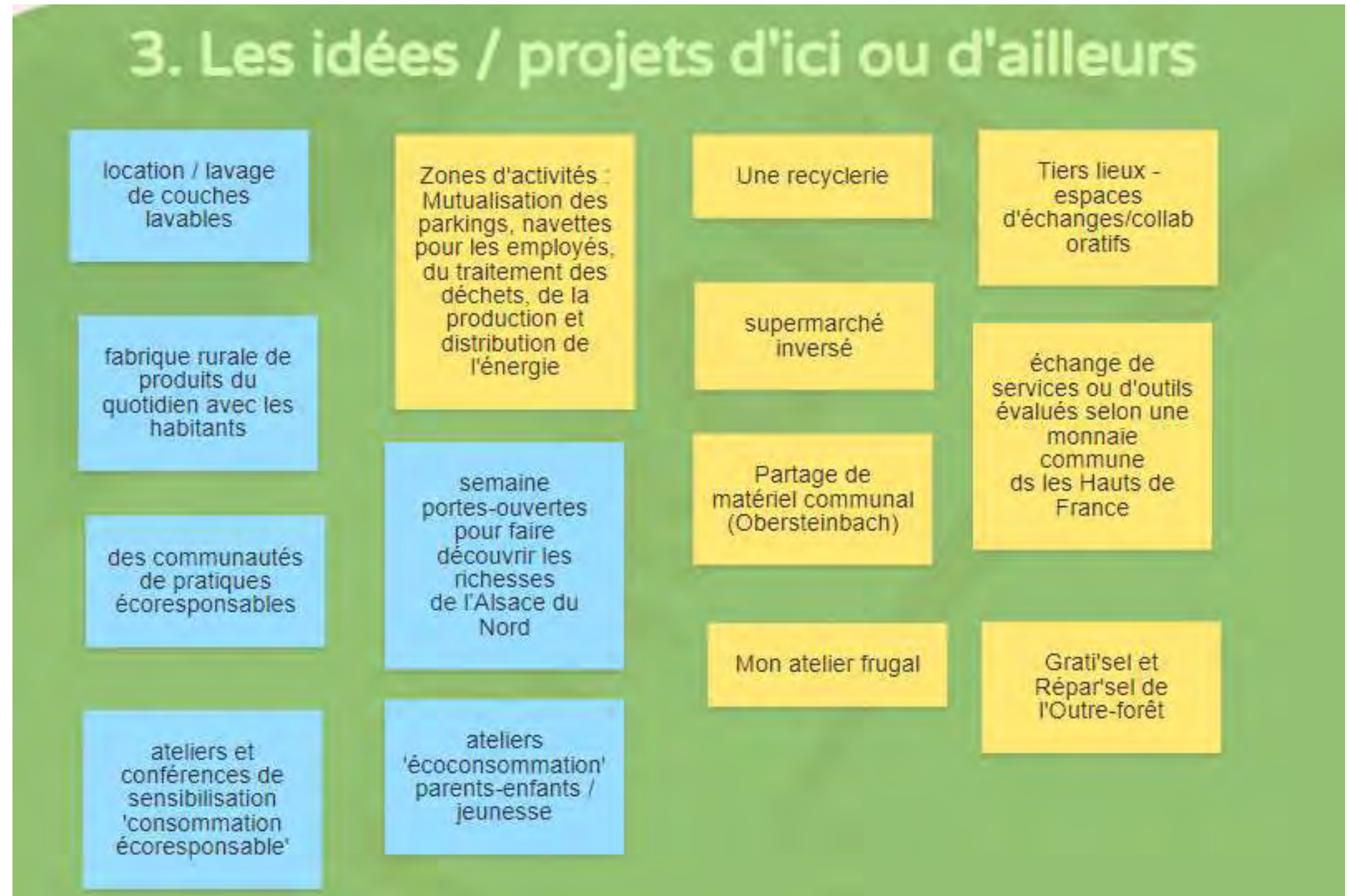
Des produits inusables et réparables

supprimer les emballages

Productions des ateliers

CONSOMMATION

Inscrire nos habitudes de consommation dans une économie plus circulaire



Productions des ateliers

CONSOMMATION / Défis

Inscrire nos habitudes de consommation dans une économie plus circulaire

Les 4 défis prioritaires

✓ Comment créer et développer des espaces numériques et/ou des lieux où tous les habitants pourraient échanger ?

✓ Favoriser les mutualisations actives géographiques entre professionnels (déchets, photovoltaïque ...) ?

✓ Comment augmenter la durée de vie des objets ? (Eviter l'obsolescence programmée ? Favoriser la réutilisation ?...)

✓ Comment accompagner tous les habitants du territoire (des plus jeunes aux aînés) dans ce changement de mode de consommation ?

Tous les défis identifiés

Mutualisation de biens, de savoir faire, de services

- ✓ Comment créer et développer des espaces numériques et/ou des lieux où tous les habitants pourraient échanger ?
- ✓ Favoriser les mutualisations actives géographiques entre professionnels (déchets, photovoltaïque ...) ?

Localisme - circuit court

- ✓ Comment inciter les habitants d'Alsace du nord à consommer local ?
- ✓ Comment développer une monnaie locale ?

Sobriété énergétique / Sobriété matière

- ✓ Inciter à réduire la consommation de chacun et orienter sa consommation vers des produits sobres ?
- ✓ Comment produire et vendre sans emballage ?

Cycle de vie

- ✓ Comment augmenter la durée de vie des objets ? (Eviter l'obsolescence programmée ? Favoriser la réutilisation ?...)
- ✓ Comment valoriser le métier d'agriculteur ?

Education

- ✓ Comment faire prendre conscience de l'impact de la consommation de chacun ?
- ✓ Comment accompagner tous les habitants du territoire (des plus jeunes aux aînés) dans ce changement de mode de consommation ?

Productions des ateliers

RESSOURCES

Prévenir la production de déchets et optimiser la gestion des ressources



Productions des ateliers

RESSOURCES

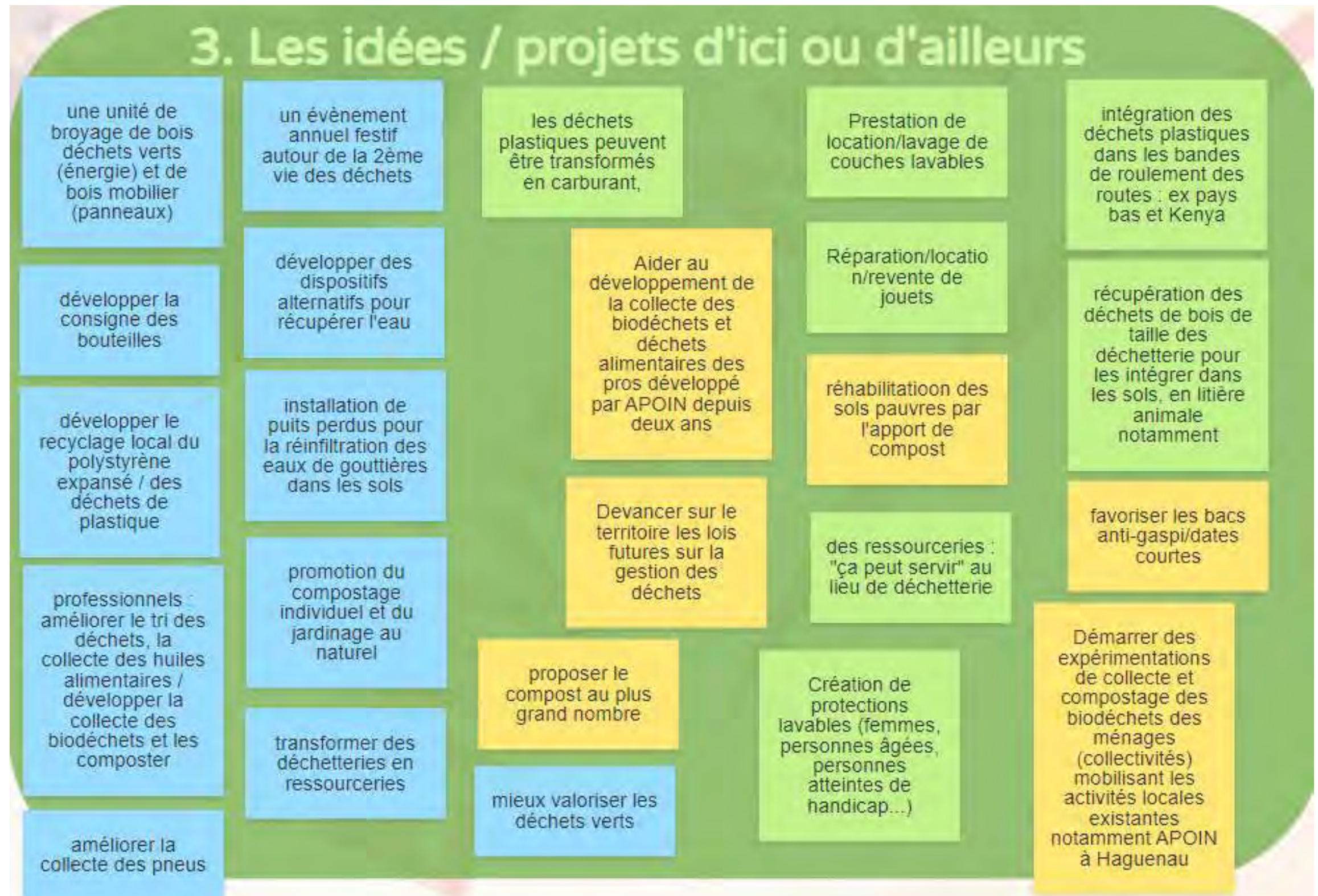
Prévenir la production de déchets et optimiser la gestion des ressources



Productions des ateliers

RESSOURCES

Prévenir la production de déchets et optimiser la gestion des ressources



Productions des ateliers

RESSOURCES / Défis

Prévenir la production de déchets
et optimiser la gestion des ressources

Les 4 défis prioritaires

✓ Comment développer la valorisation locale des biodéchets en lien avec les structures de l'ESS du territoire (inciter les collectivités à la participer ?)

✓ Comment accompagner le projet Util' Eco (prestations de location / lavage de couches lavables) sur le territoire?

✓ Comment faire l'inventaire des ressources en déchets réutilisables des entreprises du secteur Nord Alsace (ex Banque de l'objet à Strasbourg) ?

✓ Comment créer de vrais ilots de fraîcheur ?

Eduquer, sensibiliser

- ✓ Comment éduquer et sensibiliser un changement de comportement ?
- ✓ Comment toucher un maximum de personnes ?
- ✓ Comment trouver les moyens financiers de sensibiliser le grand public ?

Développer des filières spécifiques de valorisation (consignes, pneus, biodéchets, ...)

- ✓ Comment convaincre, accompagner les particuliers et professionnels dans l'utilisation de couches lavables ?
- ✓ Comment collecter plus et composter plus largement ?
- ✓ Comment faire comprendre l'urgence du tri à la source ?
- ✓ Comment organiser à grande échelle l'économie circulaire ?
- ✓ Comment renforcer les acteurs de l'ESS existants ?

Eau - Gestion et réduction

- ✓ Comment réinfiltrer l'eau au maximum dans les sols ?
- ✓ Comment végétaliser au maximum les zones artisanales et industrielles ?
- ✓ Prendre des mesures pour stopper l'imperméabilisation des sols
- ✓ Comment installer plus d'enrobés perméables ?
- ✓ Comment favoriser le paillage des sols et lutter contre les sols nus ?
- ✓ Comment éviter la pollution de l'eau ? (utiliser des produits plus naturels, autres alternatives)
- ✓ Créer des circuits fermés en réutilisant l'eau

Développer une politique locale de gestion des déchets et un soutien des initiatives existantes

- ✓ Comment trouver des débouchés locaux pour développer des filières ?
- ✓ Transmettre le savoir faire en matière de compostage, de prévention et de tri des déchets
- ✓ Comment ouvrir une ressourcerie à côté de chaque déchetterie ?
- ✓ Comment accompagner les initiatives des entrepreneurs sur la thématique des déchets ?
- ✓ Comment faire bouger nos élus sur le sujet ?

Développer des initiatives visant le réemploi et réutilisation (ex: repair cafés, dons...)

- ✓ Comment organiser du don à l'échelle locale (ex : comcom) ?
- ✓ Comment favoriser les boîtes à dons ?
- ✓ Comment faire des actions "donnerie" à partir des ressourceries futures ?
- ✓ Comment rendre accessible au plus grand nombre la possibilité du réemploi ?
- ✓ Comment inventer un Monsieur bricolo vélo itinérant ?
- ✓ Comment trouver un consensus habitants, porteurs de projets, ville ?

Les autres
défis identifiés

Productions des ateliers

SENSIBILISATION

Informar, sensibiliser et former tous les publics à la transition



Productions des ateliers

SENSIBILISATION

Informer, sensibiliser et former tous les publics à la transition



Productions des ateliers

SENSIBILISATION

Informer, sensibiliser et former tous les publics à la transition



Productions des ateliers

SENSIBILISATION

Informer, sensibiliser et former
tous les publics à la transition

Les 3 défis prioritaires

✓ Comment encourager la population à adopter des écogestes au quotidien ?

✓ Comment sensibiliser et impliquer les grandes institutions publiques dans la transition ?

✓ Comment faire vivre la transition de façon concrète pour les personnes ? (faire faire et se rendre compte que c'est possible)

Tous les défis identifiés

L'implication de tous dans la transition : comment y arriver dans notre territoire (que tout le monde trouve une place) ?

- ✓ Comment encourager la population à adopter des écogestes au quotidien ?
- ✓ Quels projets de communication pour toucher vraiment les personnes ?
- ✓ Comment sensibiliser et impliquer les grandes institutions publiques dans la transition ?
- ✓ Comment utiliser le "beau" pour sensibiliser chacun à la transition ? (dans les environnements : maisons intergénérationnelles, parcs "urbains" ...)

Les grands sujets sur lesquels agir : mobilité durable, agriculture, habitat

- ✓ Comment concrétiser les actions environnementales malgré les intérêts économiques ?
- ✓ Des grands projets de mobilité durable qui se voient sur le territoire
- ✓ Comment faire de l'Alsace du Nord un territoire exemplaire en termes d'agronomie / agriculture ?

La sensibilisation des entreprises à la transition

- ✓ Comment faire des entreprises des acteurs décisifs de la transition de notre territoire ?
- ✓ Comment relocaliser la production des entreprises dans notre territoire ?
- ✓ Comment développer des panneaux solaires sur toutes les entreprises ?

Sensibilisation des jeunes et des seniors à la transition

- ✓ Comment mettre en place une "chaîne" sur la transition ? (1 personne entraîne 2 autres qui entraînent elles même 2 autres personnes chacune ...)
- ✓ Comment faire pour que les personnes motrices (en termes de bonnes pratiques) de chaque génération entraînent l'ensemble de la population ?
- ✓ Comment faire des jeunes des ambassadeurs de la transition auprès des seniors ? et inversement ?
- ✓ Comment sensibiliser les différentes générations à la transition ?
- ✓ Comment mettre en place un média (radio, journal, etc.) des solutions positives et écologiques qui donne envie sur notre territoire ?

Former et accompagner chacun dans la transition

- ✓ Comment faire vivre la transition de façon concrète pour les personnes ? (faire faire et se rendre compte que c'est possible)

AGIR ENSEMBLE POUR LES TRANSITIONS DE L'ALSACE DU NORD

agireensemble@alsacedunord.fr

*Merci
de votre participation !*

et à nos partenaires financiers

